

軸流式風機型錄

工業風機 INDUSTRIAL FANS

■ 軸流式風機 Axial Fans

葉片式軸流風機 Vane Axial Fans

■ 離心式風機系列 Centrifugal Fans

單吸多翼離心式風機 Single Inlet Forward Curved

雙吸多翼離心式風機 Double Inlet Forward Curved

箱型多翼離心式風機 Cabinet Type Forward Curved

單吸後傾離心式風機 Single Inlet Backward Curved

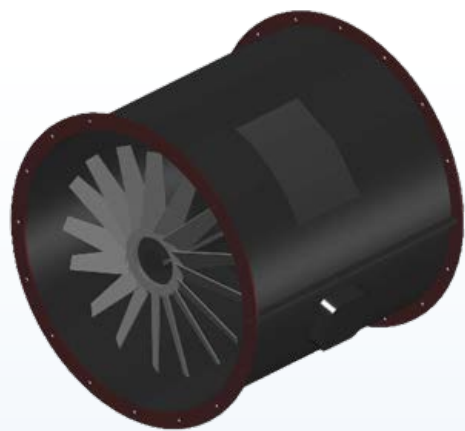
雙吸後傾離心式風機 Double Inlet Backward Curved

箱型後傾離心式風機 Cabinet Backward Curved



軸流風機 Axial Fan

OCAL 豐潤有限公司
維安消防器材商行



特色

- 機殼與法蘭自動化一體成型
- 同心真圓度0.3mm以內
- 採鋁合金葉片 翼截式設計
- 可調式葉片角度 節省電力
- 動力變化平穩 風量大 效率高
- 結構簡單 節省空間

用途

- 適用於**低風壓 高風量**
- 佔地小 通用性強
- 通風換氣 進排風 散熱

品質認證

- 符合AMCA 210 性能標準
- 符合AMCA300 噪音標準
- 符合ISO 1940 平衡標準

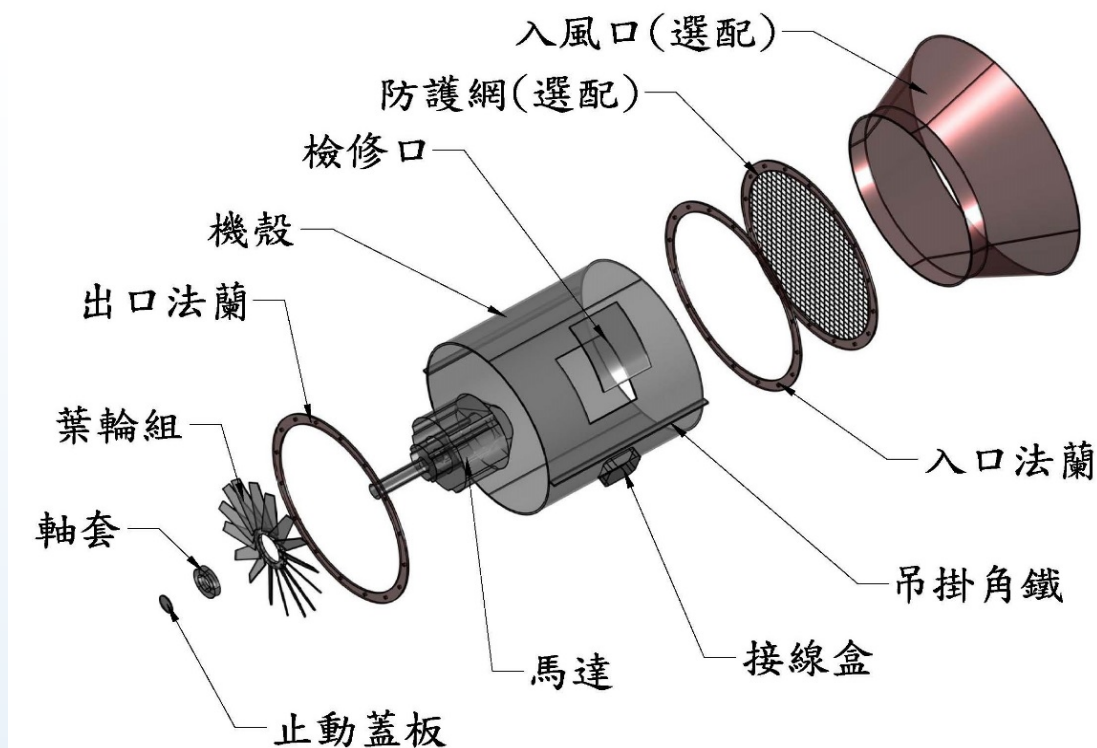
應用場所

- 大廈、醫院、工廠、機房
- 地下室、礦場、隧道、船舶
- 乾燥房、噴漆房等
通風換氣



軸流風機 Axial Fan

產品規格



風機主要由機殼、葉盤和馬達 構成

機殼

採用低碳鋼或鍍鋅鋼板焊接製成
法蘭一體成型接口或焊接於兩端之外緣

葉盤

採用鋁合金或鐵壓鑄而成 翼截式葉片設計
葉輪符合ISO1940動平衡等級

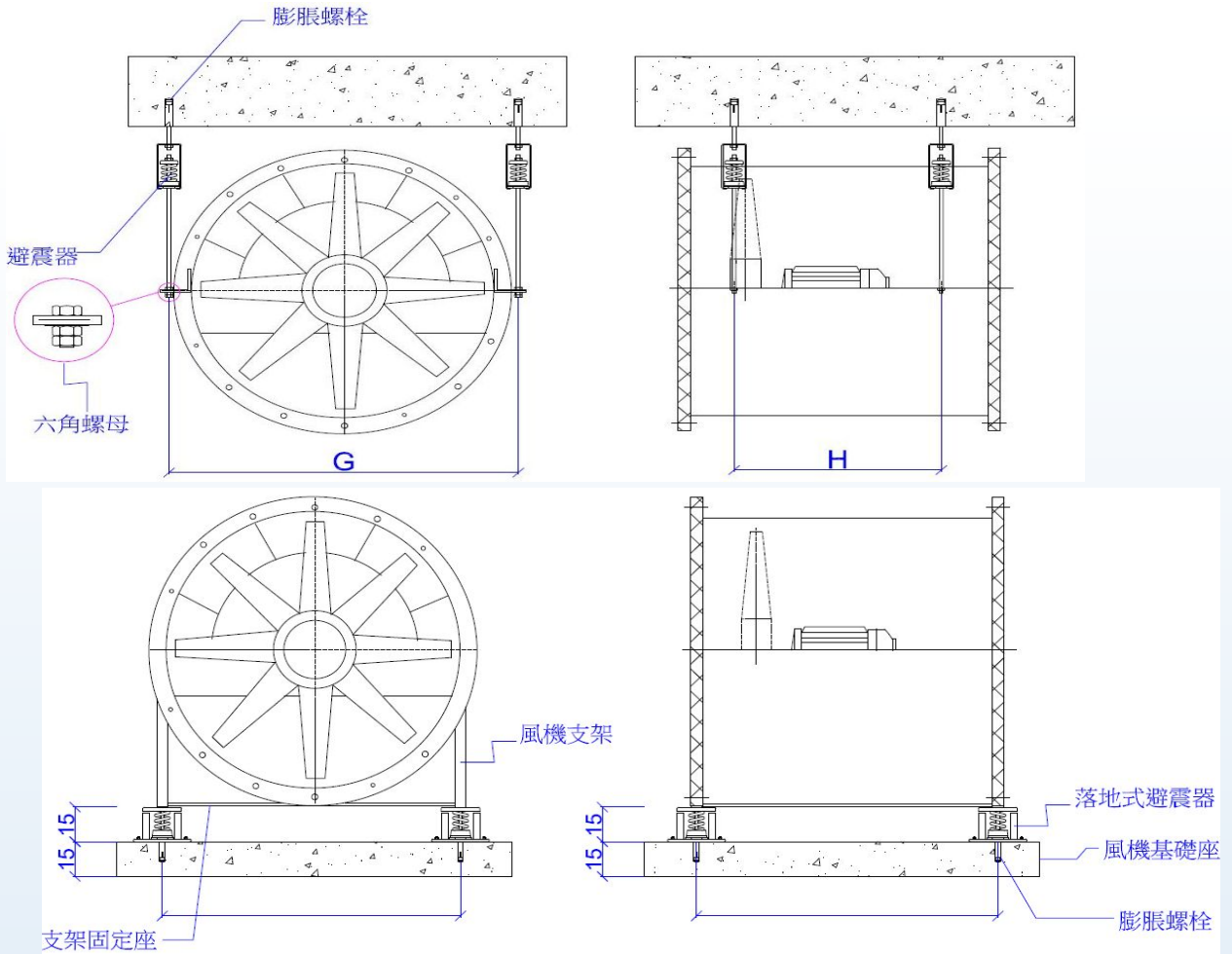
馬達

高效率節能馬達 全封閉式 防護等級IP54
依特殊環境可選配變頻馬達、耐溫馬達、變頻控制

■ 風機材質規格可依需求客製化訂做

軸流風機 Axial Fan

配置尺寸圖



機型		機殼						安裝孔位		適用馬力 HP
		ØA	ØB	ØC	D	E	F	G	H	
		內徑	外徑	中心孔	法蘭高度	機殼深度	孔徑 孔數	吊掛孔距	吊掛孔距	
20"	500	500	560	530	30	510	Ø10*8	543	410	1, 2, 3
22"	560	560	620	590	30	510	Ø10*12	630	410	2, 3, 5
24"	630	630	710	670	40	560	Ø10*12	690	460	3, 5, 7.5
28"	710	710	790	750	40	600	Ø10*16	790	500	5, 7.5, 10
32"	800	800	880	840	40	600	Ø10*16	850	500	7.5, 10, 15
36"	900	900	980	940	40	700	Ø10*20	970	600	10, 15, 20
40"	1000	1000	1080	1040	40	800	Ø10*20	1070	660	15, 20, 25
44"	1120	1120	1220	1180	50	900	Ø10*24	1200	760	25, 30, 40
50"	1250	1250	1350	1310	50	900	Ø10*24	1330	760	30, 40, 50

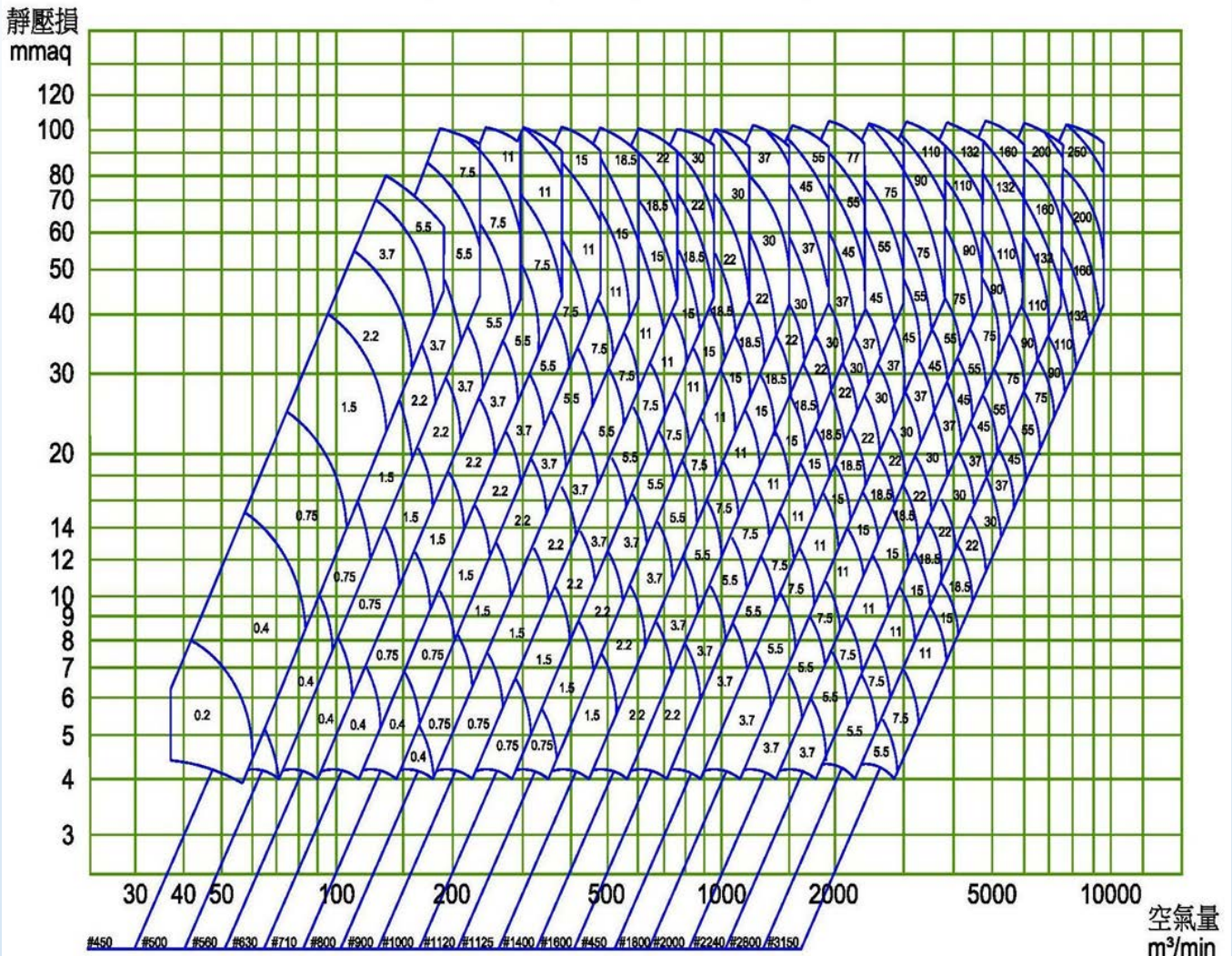
軸流風機 Axial Fan

軸流風機原理

氣體排出流向與風扇的中心軸呈**平行**。

氣體軸向進入旋轉葉到被加壓後再從另一面軸向排出。

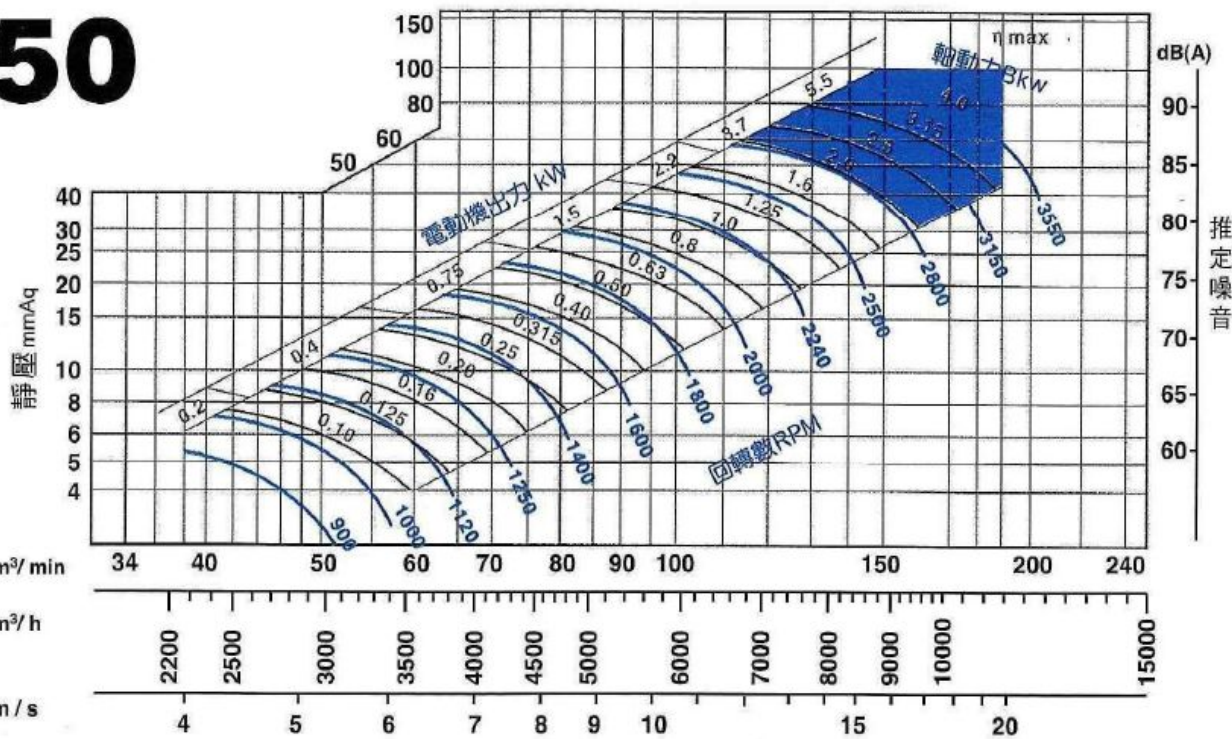
風機性能曲線圖



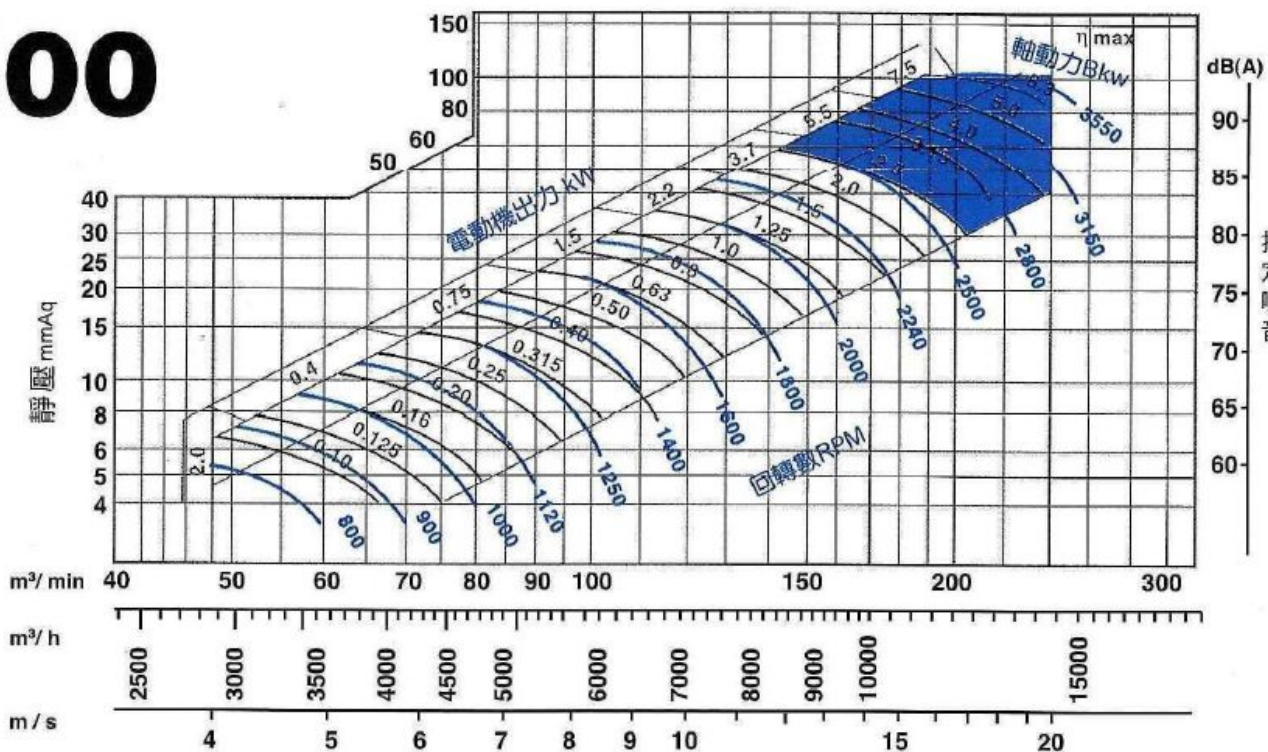
軸流風機 Axial Fan

性能曲線圖

450



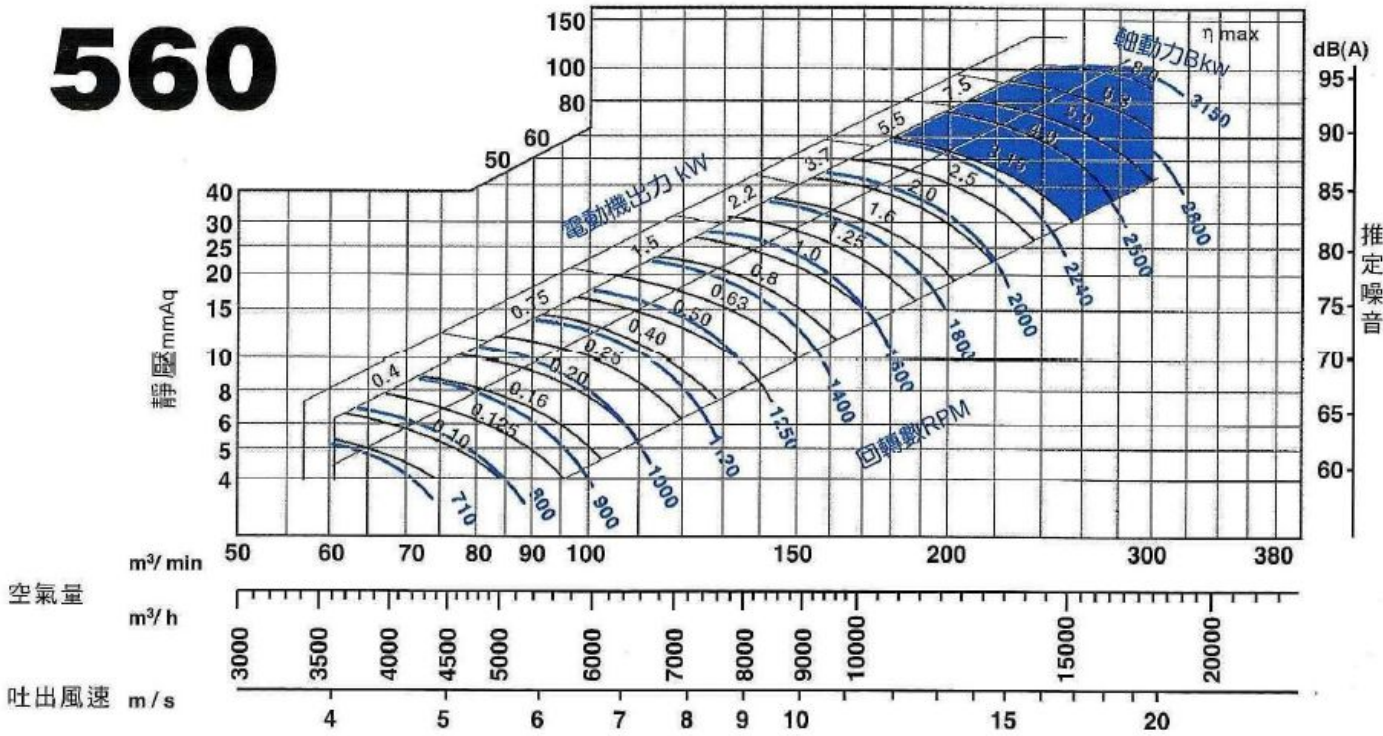
500



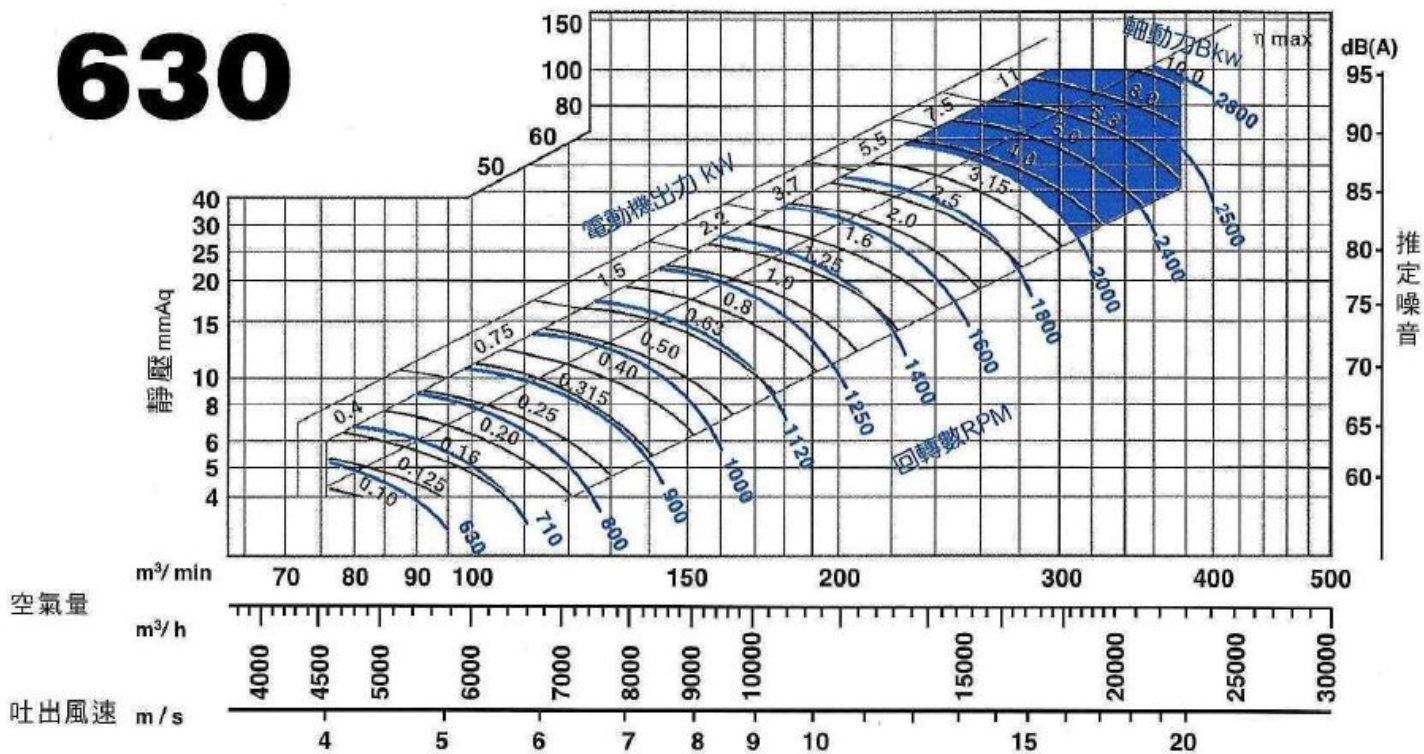
軸流風機 Axial Fan

性能曲線圖

560



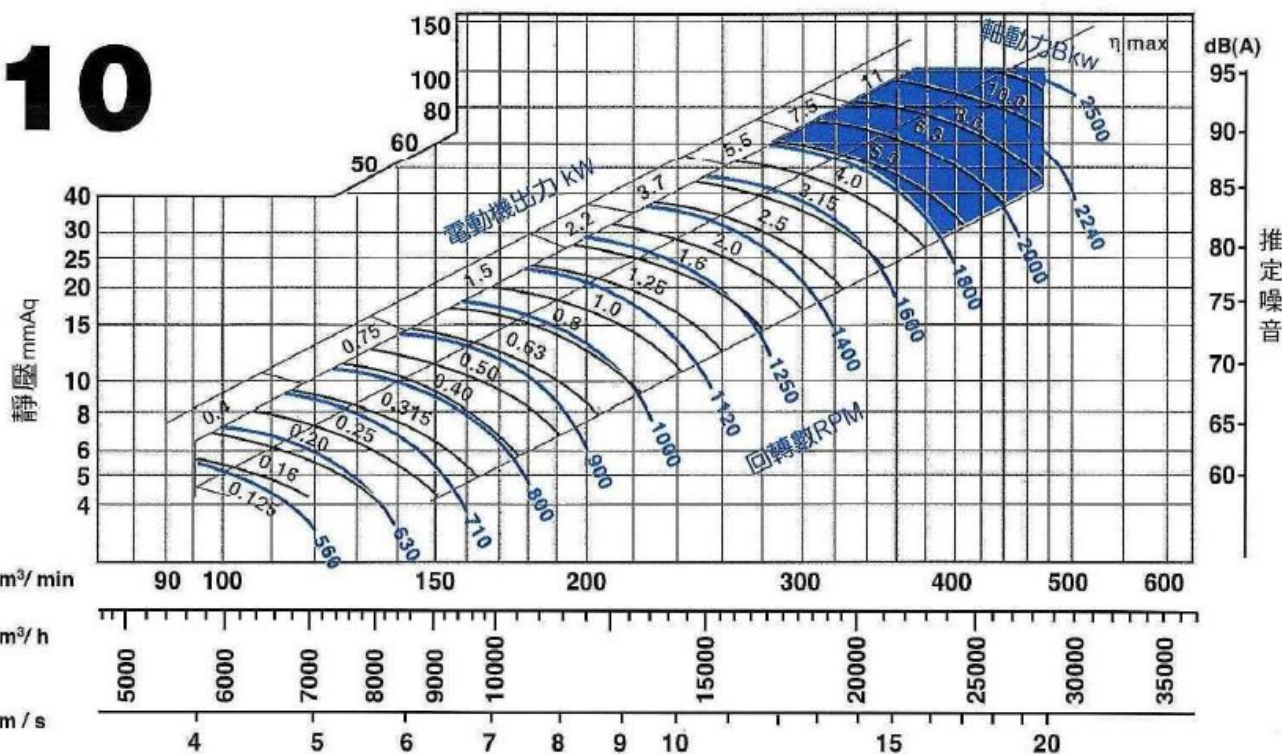
630



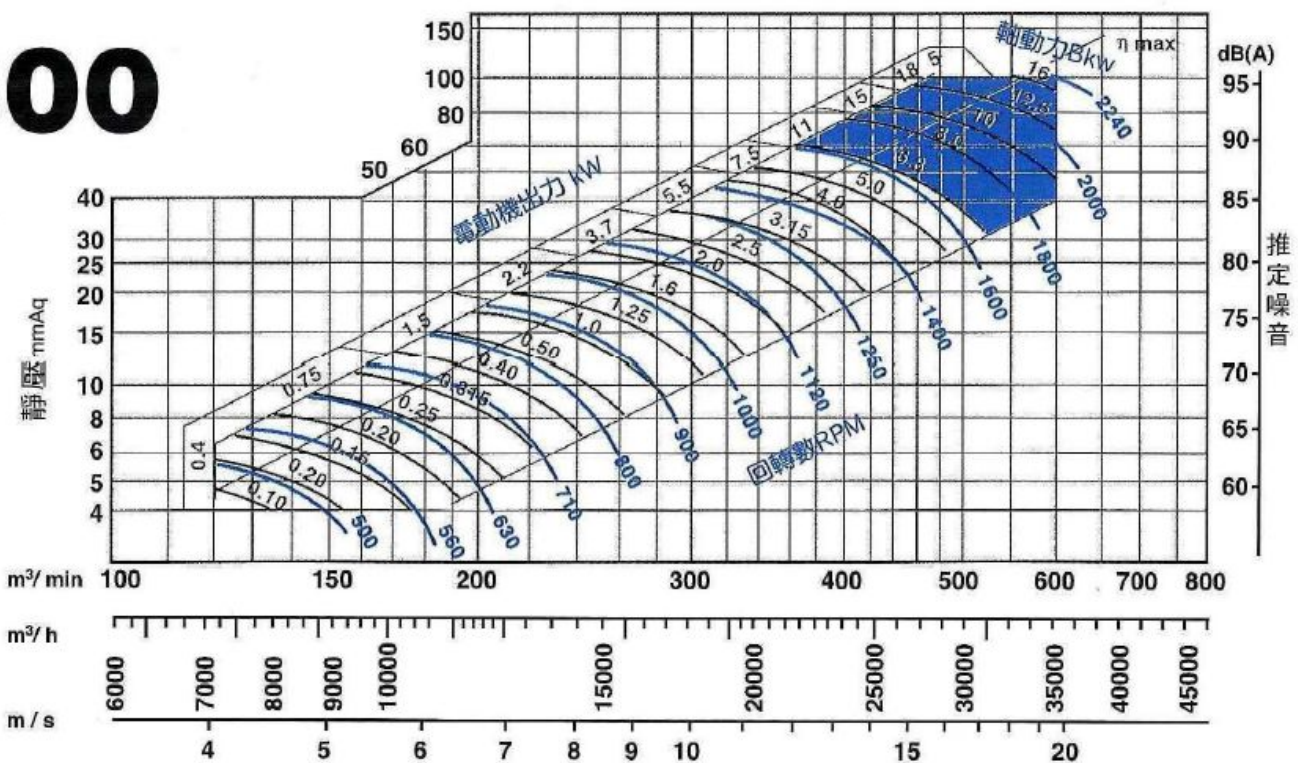
軸流風機 Axial Fan

性能曲線圖

710



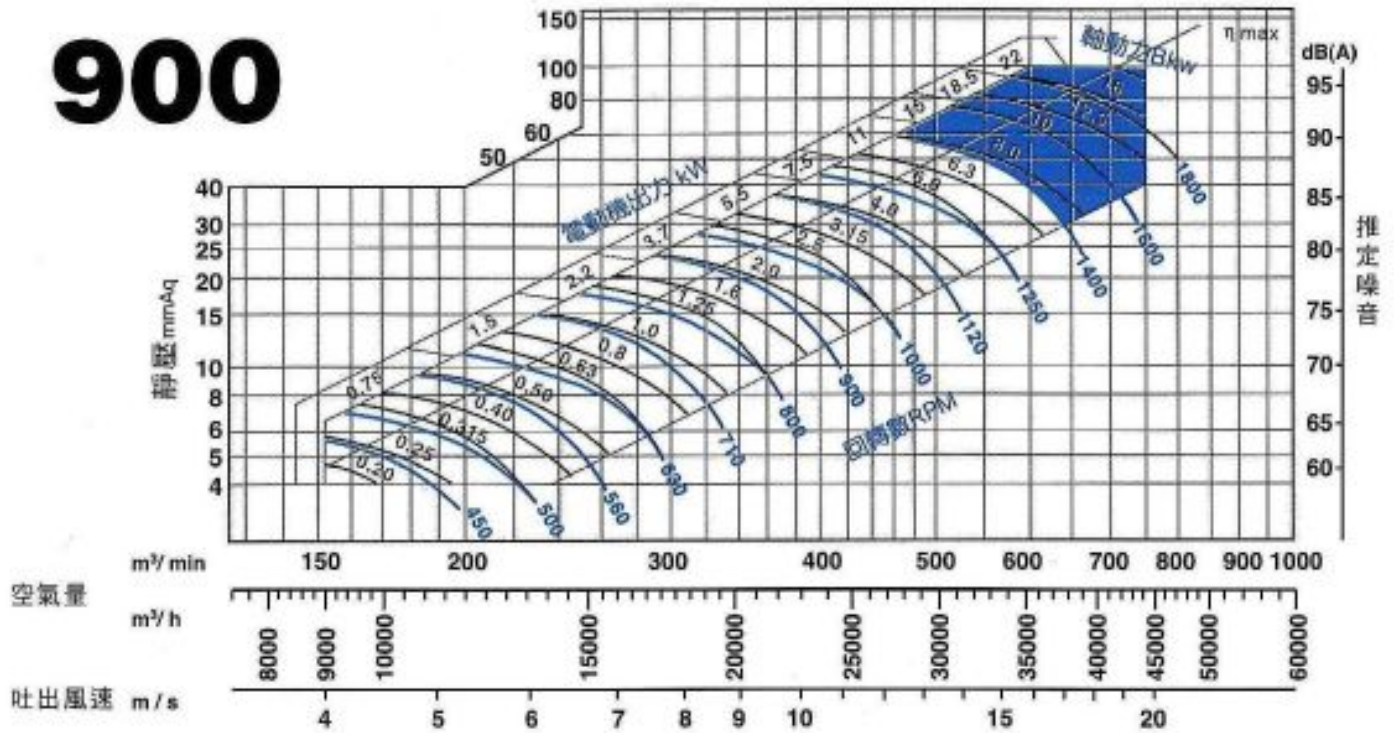
800



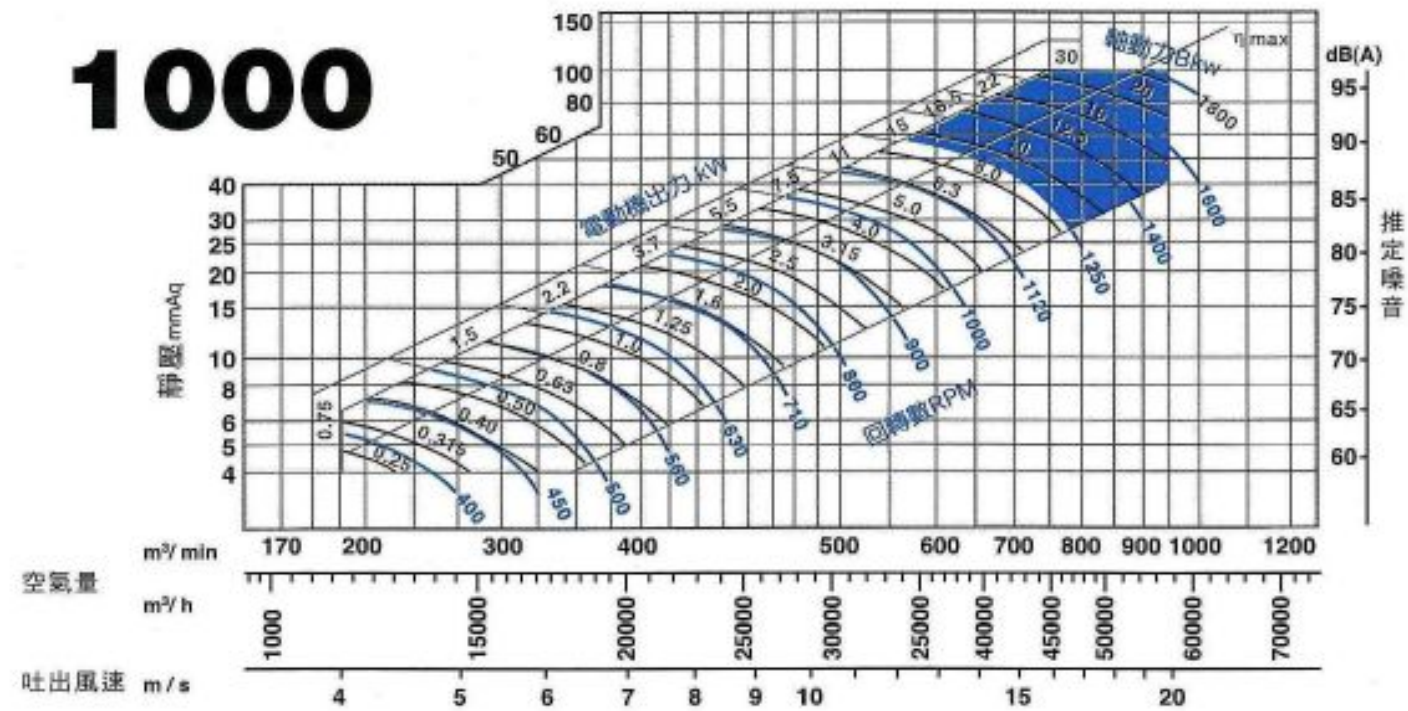
軸流風機 Axial Fan

性能曲線圖

900



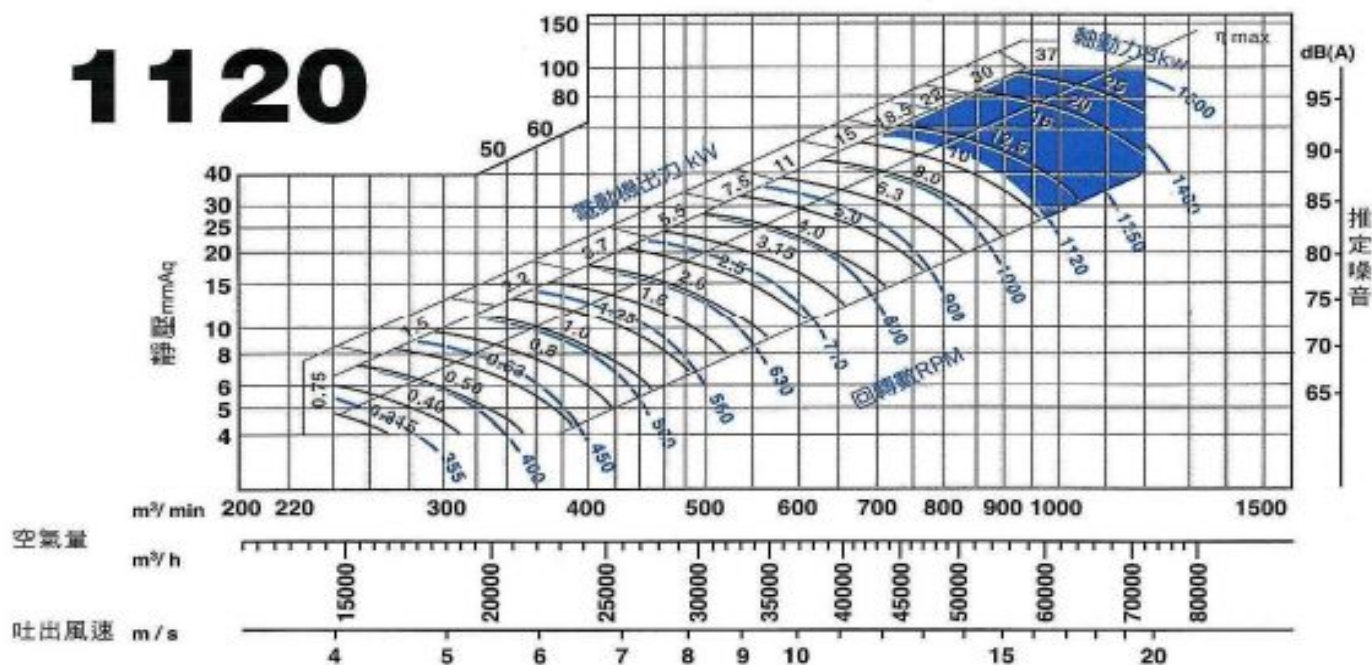
1000



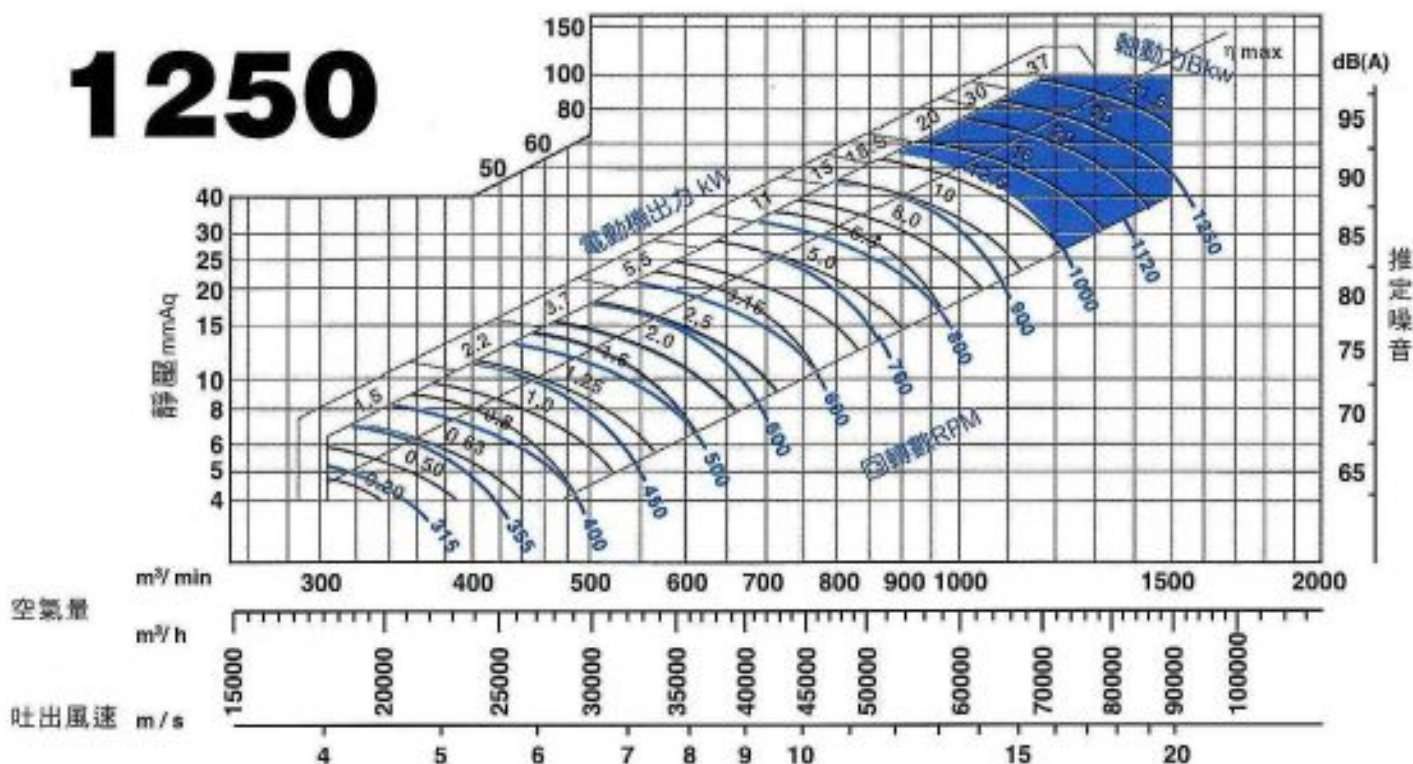
軸流風機 Axial Fan

性能曲線圖

1120



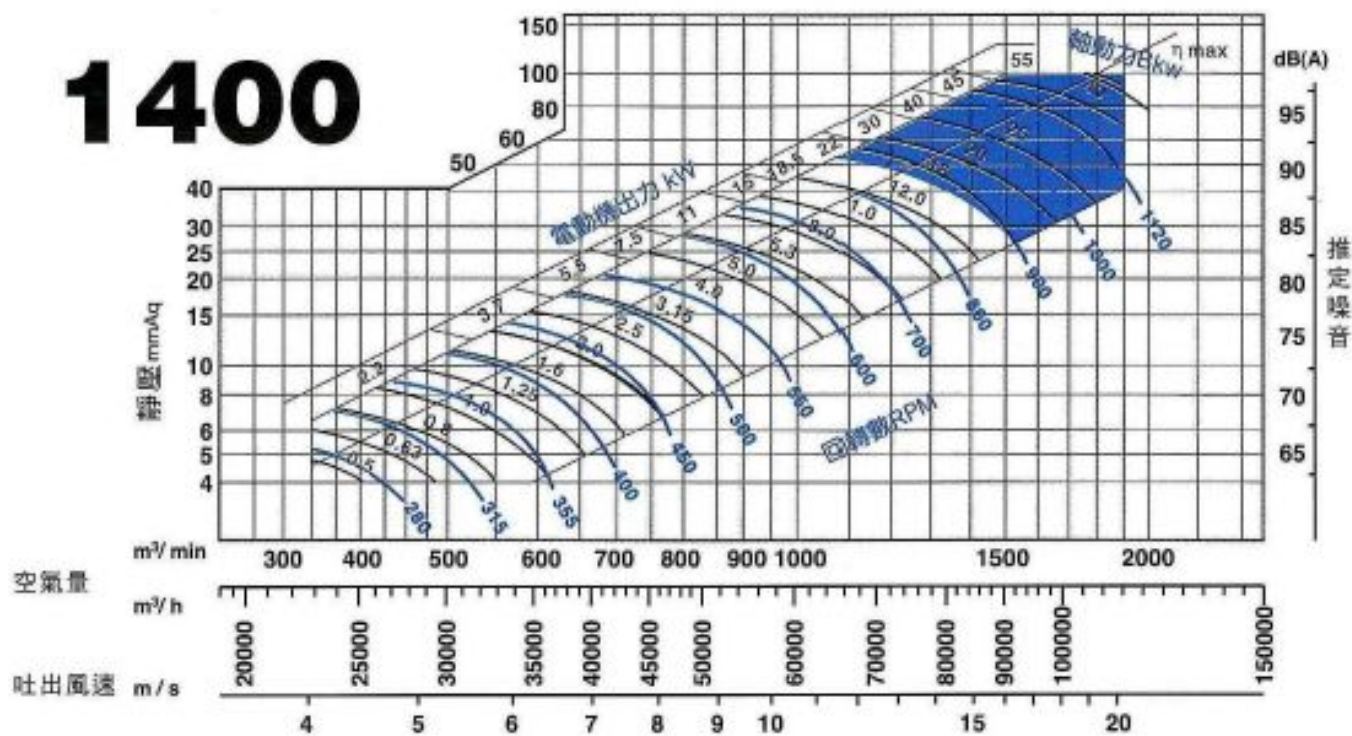
1250



軸流風機 Axial Fan

性能曲線圖

1400



1600

