

# CARI-105E

噪音低 / 高品質 / 造型佳 / 好安裝

## ■ 特性 Feature

低噪音設計/使用高精度齒輪

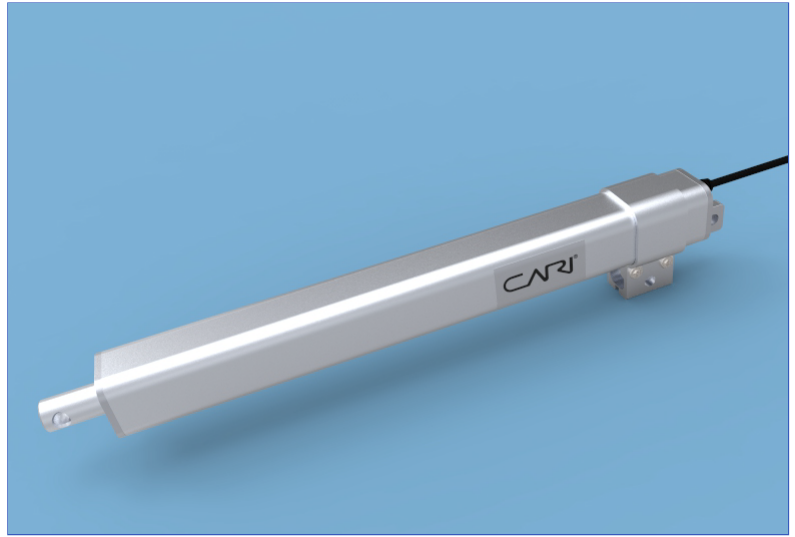
馬達隱藏式/造型美觀大方

高效率導螺桿/使用壽命長

鋁合金內/外管

安裝容易/快速安全

行程精準/品質穩定



## ■ 規格 Specification

輸入電壓：DC 24V

額定負載：800 N

靜負載：1200 N

額定壽命：8萬次

空載速度：9.5 mm/sec

行程規格：50,150,170,200,250,300,400mm

行程公差：± 2 mm

操作溫度：-15°C~150°C

減速比：33:1

兩端孔徑：Ø 8.2mm

循環功率：25%

螺桿型式：圓牙螺桿

防護等級：IP 66

噪音值：55dB

極限開關：內建式

最大功率：60W

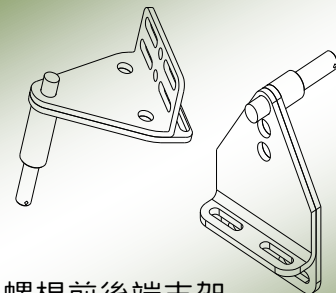
## ■ 選用規格 Customization

行程可依窗戶大小訂製

螺桿顏色可陽極處理至窗戶近似色

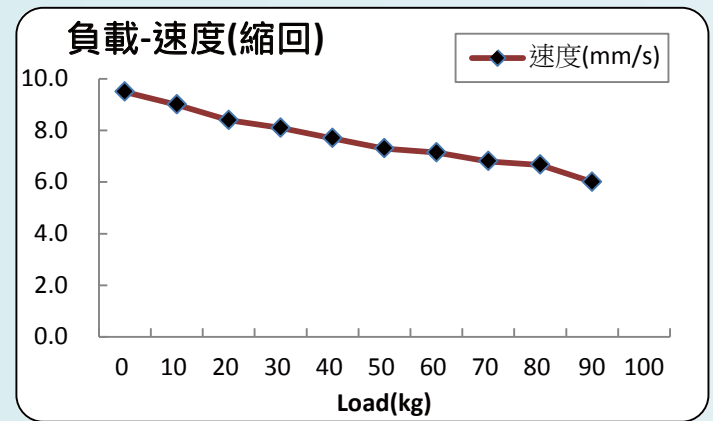
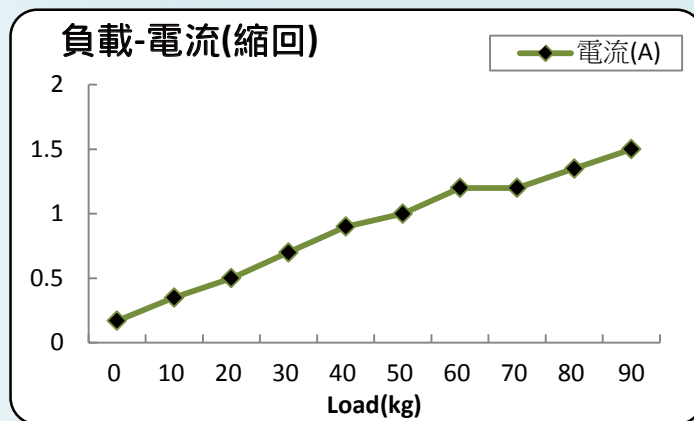
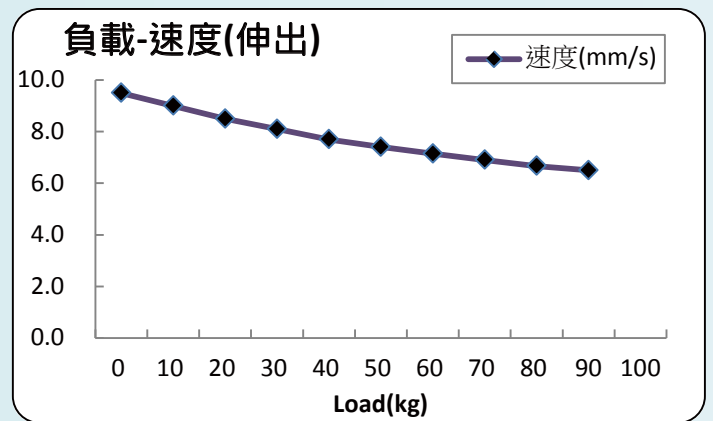
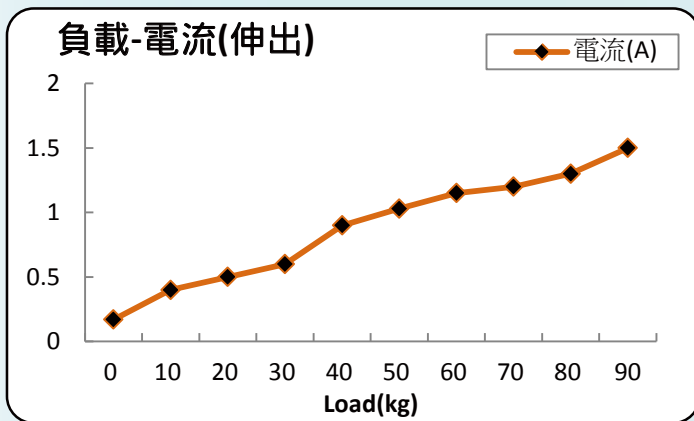
依窗框選擇不同尺寸之螺桿前後端支架

電源線之防火級別

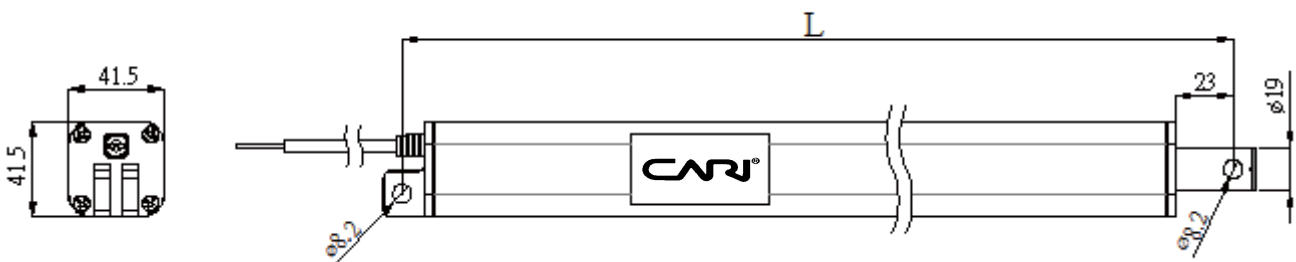


螺桿前後端支架

## ■ 動力輸出曲線表 Power Output Curve Table



## ■ 外觀尺寸 Dimension



安裝距離：行程300mm以下；L= 220+行程(含300行程)  
 行程300mm以上；L=250+行程