

快速反应 风阀执行器 2/3点控制



- 耐纽泰科（NENUTEC）非常荣幸能为 HVAC 市场提供 NACA...08/16 (S) 系列扭力为 8Nm 和 16Nm 的风阀执行器。
- NACA...08/16 (S) 系列风阀执行器品质优异，专门为快速反应的风门和蝶阀设计的风阀执行器。

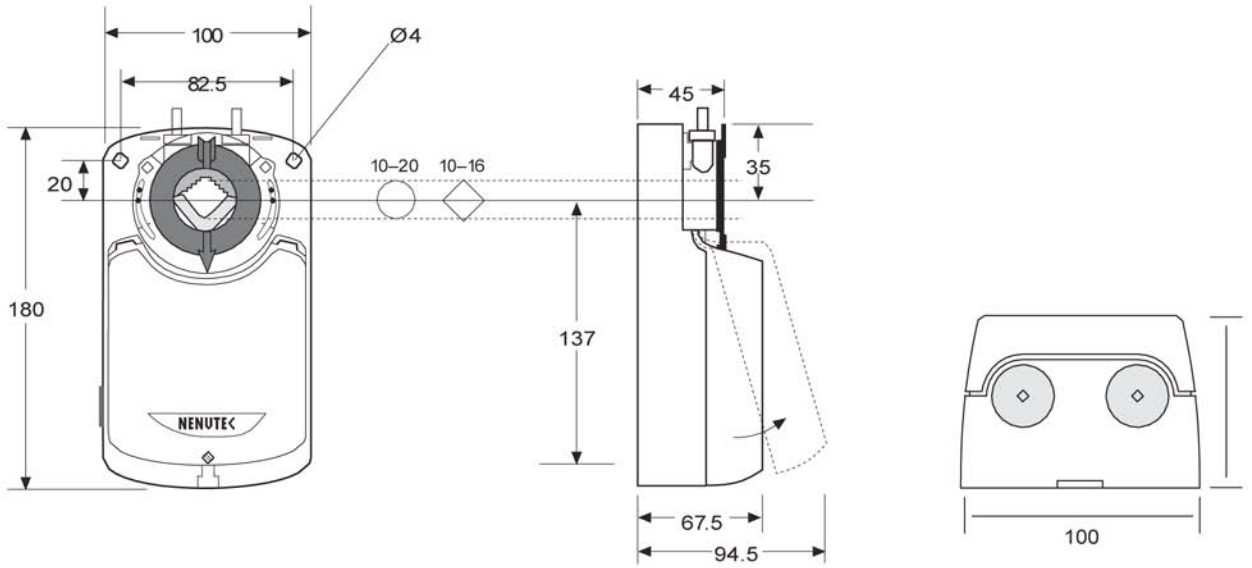
产品特性

- 2/3点控制
- 风门轴适用 $\varnothing 10\text{...}20\text{ mm}$ 圆轴和 $\square 0\text{...}16\text{ mm}$ 方轴
- 通用夹方便安装通
- 反扭矩调节支架使驱动器运行更加稳定
- 推下解锁按钮即可手动调节风阀
- 旋转角度可以调整 $0^\circ\text{...}90^\circ$ 之间
- 旋转方向可选
- 可以并联10台执行器
- 2个可调的SPDT辅助开关
- 在最终位置可节省功耗
- 可配带1m的导线
- 可根据客户要求订制产品

型号选择列表

扭矩	运行时间	额定电压	辅助开关	型号/类型
8 Nm	8 sec	AC/DC 24 V	无	NASA 1-08
			2 x SPDT	NASA 1-08S
		AC 230 V $\pm 10\%$	无	NASA 2-08
			2 x SPDT	NASA 2-08S
16 Nm	16 sec	AC/DC 24 V	无	NASA 1-16
			2 x SPDT	NASA 1-16S
		AC 230 V $\pm 10\%$	无	NASA 2-16
			2 x SPDT	NASA 2-16S

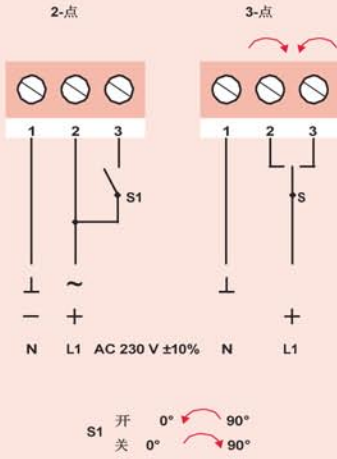
执行器外形尺寸 (mm)



NASA... Series系列技术参数

	NASA1...(S)	NASA2...(S)
扭矩	8 Nm / 16 Nm	8 Nm / 16 Nm
风门面积	1.5 m ² / 3.0 m ² / 4.5 m ²	1.5 m ² / 3.0 m ² / 4.5 m ²
额定电压	AC/DC 24 V	AC 230 V ±10%
频率	50-60 Hz	5-60 Hz
功耗		
- 运行时	7.5 W	11.2 W
- 最终位置	0.5 W	2.5 W
线缆	13.0 VA	13.0 VA
辅助开关额定值	3(1.5) A / AC 230 V	3(1.5) A / AC 230 V
防护等级	II	II
控制信号	2/3点	2/3点
旋转角度	90° (93° 机械限位)	90° (93° 机械限位)
角度限制	5°...85° 步进5°	5°...85° 步进5°
重量	1.2 Kg	1.3 Kg
工作寿命	60,000 转	60,000 转
噪音水平	50 dB (A)	50 dB (A)
IP防护	IP54	IP54
环境温度	-20°...+50°C / IEC 721-3-3	-20°...+50°C / IEC 721-3-3
贮藏温度	-30°...+60°C / 721-3-2	-30°...+60°C / IEC 721-3-2
环境湿度	相对湿度5...95% 无结露	相对湿度5...95% 无结露
维护	免维护	免维护
运行模式	Type I / EN 60730-1	Type I / EN 60730-1
标准	89/336/CE	89/336/CE

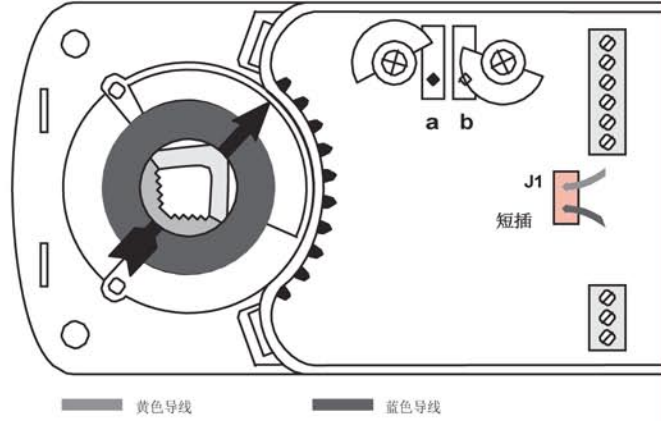
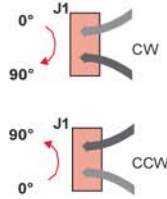
NASA...(S)系列的接线图



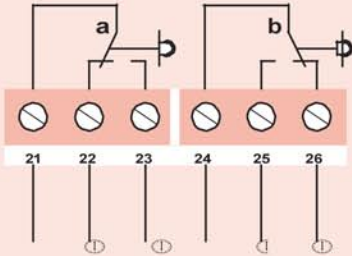
改变旋转方向 NASA...(S)系列

通过反插电机引线的插头改变执行器的转动方向

出厂设定



辅助开关 (S)

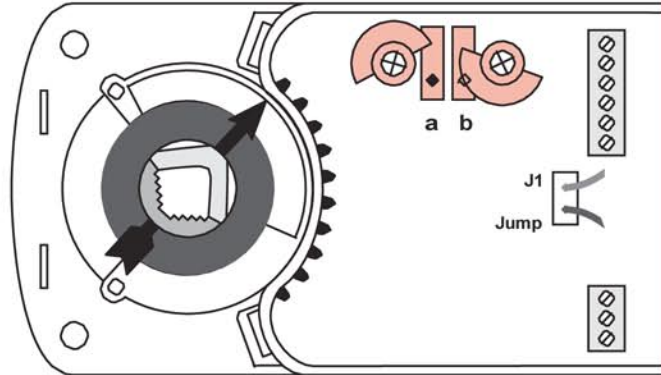


3 (1.5) Amp AC 230 V
执行器位于 0° 位置

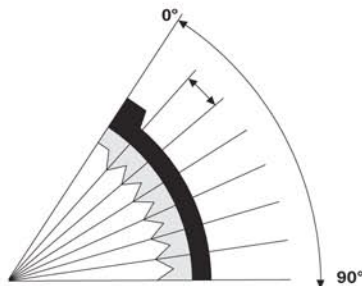
调整辅助开关 NASA...(S)

旋转角度出厂设定
开关 a 设定在 10°
开关 b 设定在 80°

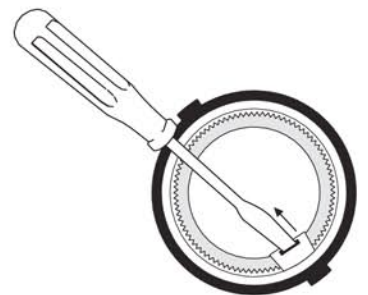
通过转动旋钮改变开关位置到任意角度。



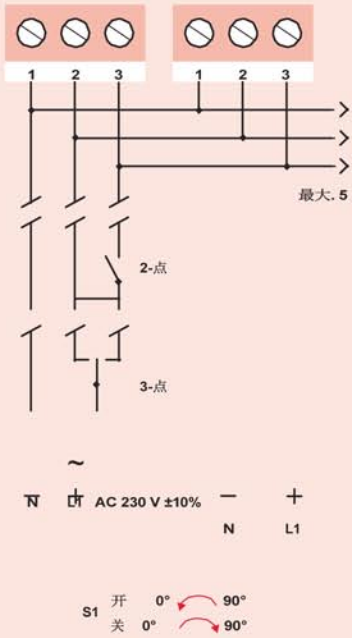
旋转角度的限位



开弹簧片，卸下适配器



NASA...(S)系列执行器并联连接方式



并联

采用2点和3点连接方式最多可以并联5台执行器

重要备注

耐纽泰科 (NENUTEC) NASA/快速反应系列执行器可以配合NENUTEC其他类型产品使用, 包括球阀、NVCB系列... 开关型, NMBV系列蝶阀。

如果您有任何疑问, 敬请咨询NENUTEC代表处和工厂, 您会得到专业和满意的答复。