

# 無線型住宅用火災警報器 安裝使用說明

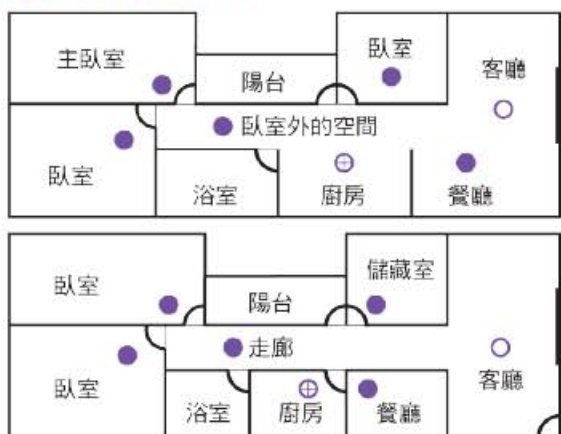
※以下「無線型住宅用火災警報器」簡稱「住警器」。  
 ※當住警器火災音聲播報時，請儘速進行避難逃生！！  
 ※安裝注意：安裝時務必依照「地點標示」貼紙裝設於該地點，並於安裝後測試，確保警報發生時正確播報火災位置。  
 若因安裝位置錯誤而與地點標示貼紙不符，請更正安裝位置；  
 若因錯置而導致火災時播報的地點語音與實際地點不符，本公司概不負責。  
 本產品保證在正常配置的規格電池下，語音內容不會錯報。  
 (首次測試與每月測試後可依測試確認表填寫紀錄保存)

型號  
 光電式偵煙型  
**YDS-W01**  
 定溫式偵熱型  
**YDT-W01**

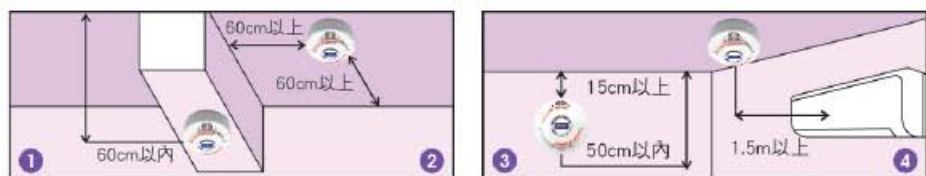
## 1 住警器之空間配置原則

為了達到最佳防護的效能，可於住宅中各樓層的每一單獨隔間，如臥室、廚房、樓梯、走廊、閣樓、客廳、儲藏室和地下室，均裝設一個住警器。(若走道或房間長超過10公尺時，建議安裝1顆以上。)

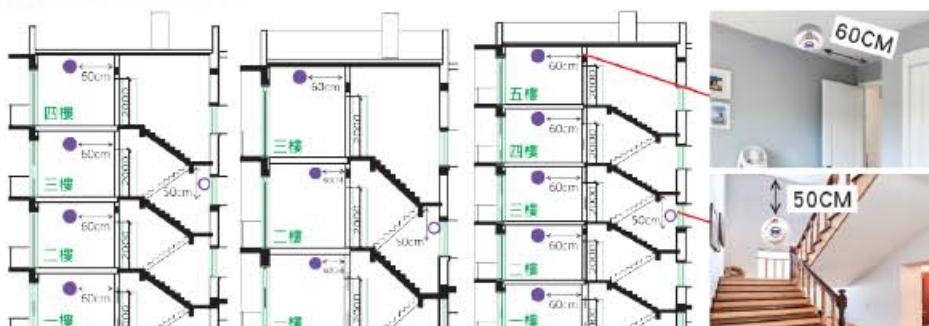
**01 單樓層之住宅：**至少每一臥室內、外各設置一個。



- 必要安裝之位置  
建議安裝偵煙型
- 建議增設位置  
達到最佳防護效能
- ⊕ 經常性煙霧位置  
建議安裝偵熱型



**02 多樓層之住宅：**至少每一臥室內、外及樓梯間各設置一個。



- 裝設在每個居室天花板，採吸頂方式離房門60cm。
- 裝設在樓梯間牆壁，採壁掛方式離天花板50cm以內。

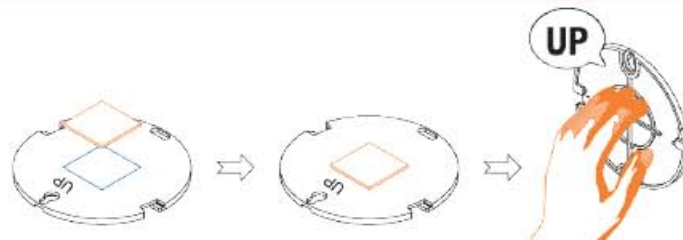
- ① 裝置於樑柱時，住警器下端應距離天花板或樓板60cm以內。
- ② 裝置於天花板時，應距離牆面或樑柱60cm以上之位置，並以裝置居室中心為原則。
- ③ 裝置於牆面時，應距離天花板或樓板下方15cm~50cm以內。
- ④ 應距離出風口1.5m以上之位置，避免氣流影響到偵測之效果。

## 2 安裝方式

※(於壁面安裝時，務必確認測試開關在下方)

**01 先取下底座，固定於於天花板或牆面：**先將壁面清潔乾淨，將泡棉雙面膠其中一面黏於底座中心後，另一面按壓緊貼在安裝處。

※確認底座已牢固不會掉落。 ※安裝在牆壁時，底座UP標註朝上。



**02 設定母機(出廠預設為子機)**

- ① 先按住設定鍵不放，再將電池連接線插上。
- ② 直到鳴響「設定子母機模式。」再放開設定鍵。
- ③ 短按登錄鍵，鳴響「設定為母機。」
- ④ 短按設定鍵鳴響「離開設定模式。」即完成母機設定。



若要設定回子機同上步驟，步驟 ③ 則鳴響「設定為子機」。 插上電池連接線：將電池連接線插到本體的電池端子。  
 ※電池連接線具有極性，請對照線的顏色與本體的標示正確安裝。 ※電池的外包裝膠膜是用來保護電池的，請勿撕掉。

**03 母機 / 子機 群組登錄：**

- ① 請同時按下母機和子機的登錄鍵。
- ② 「嘿！登錄完成。」的音聲響後，表示已登錄完成。
- ③ 母機會告知已經登錄的數量。(有N台子機)
- ④ 登錄2台以上的子機時，欲登錄的子機，重複步驟①逐台登錄。



**04 無線通信確認：**

- \* 故障警示：母機或子機發生故障時播報：嘿！嘿！嘿！故障。之後每100秒後嘿三聲，直到一小時後再播報一次語音。
- \* 低電壓警示：母機或子機電池沒電時播報：嘿！電池沒電了。之後每100秒後嘿一聲，直到一小時後再播報一次語音。

(A) 短按母機測試鍵：



① 母機：再依登錄順序播報測試結果。



② 子機：依登錄順序播報測試結果。

③ 住警器(訊號完全收不到時):無反應。

(B) 短按子機測試鍵：

① 子機：測試中，再依登錄順序播報測試結果。

② 母機：測試中，有N台子機；再依登錄順序播報測試結果。

③ 住警器(訊號完全收不到時):無反應。

【正常連線播報內容：嘿！(地點語音)通訊測試正常。】

【異常連線播報內容：嘿！嘿！(地點語音)通訊測試異常。】

\* 火警測試：(母機及子機各自放在設置場所) 例：母機設置在「3樓樓梯間」

① 住警器測試鍵長按著不放：



② 該只住警器發出：「啾~啾~啾~火災！火災！發生火災，火燒厝快走。」鳴響



③ 其他住警器發出：「啾~啾~啾~(3樓樓梯間)火災，火燒厝快走。」鳴響當該只住警器放開後，當次火警語音播放完畢即停止。





## 05 有火警發生時：

- ① 當住警器火災音聲播報時，請儘速進行避難逃生！！
- ② 因延燒而造成兩處以上偵測到火災信號：  
起火點火災時，群組中其他住警器連動播報  
「啾～啾～啾～【起火地點】火災！火燒厝快走。」  
當延燒至第2地點火災時，群組中其他住警器連動播報  
「啾～啾～啾～【地點語音】火災！火燒厝快走。」  
(※【地點語音】會依無線信號的接收狀態，僅播報接收中的1只火災發生之地點語音，例如播報【起火地點】或【延燒地點】)
- ③ 當警報同時發生的優先處理順序：  
火災警報 > 故障警報 > 電池沒電警報 > 訊號異常警報
- ④ 按住住警器測試鍵不分長按或短按表示進入靜音模式5分鐘。
- ⑤ 連動處住警器按下時，連動處住警器皆會靜音，起火點的住警器警報不會停止。
- ⑥ 起火點的住警器靜音後，其他被連動住警器也會跟著靜音。
- ⑦ 約5分鐘後，如果其再偵測到煙霧或熱氣時，警報動作會再度鳴動。
- ⑧ 警報動作會反覆執行，直到煙霧或熱氣完全消失為止。

## 06 停止使用、更換：

### (1) 母機刪除登錄(全部子機同時刪除)

- ① 將欲刪除住警器電池連線拔掉。
  - ② 先按住設定鍵不放，再將電池連接線插上。
  - ③ 直到鳴響「設定子母機模式。」再放開設定鍵。
  - ④ 再次短按設定鍵，鳴響「刪除模式。」
  - ⑤ 長按登錄鍵，鳴響「已刪除，尚未登錄。」
- 

### (2) 子機刪除登錄(單獨個別子機刪除)

- ① 將預刪除住警器電池連線拔掉。
  - ② 先按住設定鍵不放，再將電池連接線插上。
  - ③ 直到鳴響「設定子母機模式。」再放開設定鍵。
  - ④ 短按設定鍵，鳴響「刪除模式。」
  - ⑤ 長按登錄鍵，鳴響「尚未登錄。」
  - ⑥ 鳴響「離開設定模式。」
- 

## 07 將住警器旋上固定好的底座：將住警器對準底座，本體以順時鐘方向旋入，與底座結合。

- ※注意確定是否旋入，通過卡榫時會發出輕響。
- ※於壁面安裝時，務必確認測試開關在下方。
- ※安裝完成後試拉本體，檢查是否安裝正確。

## 3 避免安裝不當的位置

不當的安裝，將延緩警報時間，也可能造成『誤報』，而影響居住安全，應避免下列狀況：

- ※ 請勿安裝於空調出風口、抽送風管周圍，溫差與濕度和氣流容易造成誤報。
- ※ 請勿安裝於易產生大量水霧、水蒸氣的環境下，如浴室、蒸氣室，可距離該區門口3公尺以上。
- ※ 請勿安裝於經常性煙霧瀰漫的環境下，如通風不良的廚房、壁爐、燃香廳堂、木工作室，建議安裝偵熱型住警器。

## 4 保養維護說明

01 先取下煙感應部的表面有灰塵或蜘蛛網時，會不容易感應煙，造成住警器無法動作，為維持住警器正常煙感應部性能，請定期進行保養，保持防蟲網與外觀上的清潔。

- \* 欲清除灰塵時 請使用吸塵器進行吸除，注意吸頭不得碰觸到探測部。
- \* 欲擦拭髒污時 請將布浸泡水中，徹底擰乾後再進行擦拭本體。

02 使用者應每月測試一次(按壓測試鍵)，確認住警器功能是否正常。

## 5 規格

| 型號       | YDS-W01   | YDT-W01                    |
|----------|---|----------------------------|
| 種類       | 無線型偵煙住警器  | 無線型偵熱住警器                   |
| 型式       | 內置電池型、2種(DC3V /350mA)、無線式連動型、附自動測試功能                        |                            |
| 原理       | 光電式偵煙：當偵測區域感知到火災產生的煙粒子後，發出警報聲響。                             | 定溫式偵熱：當溫度上升到溫度設定值時，發出警報聲響。 |
| 使用電池     | FDK CR17450E-N、FDK CR17450E-R、FDK CR17450EG、Panasonic CR-AG |                            |
| 火災警報音量   | 電池電壓3.0Vdc，於一般場所下，1M為80dB以上                                 |                            |
| 工作頻率     | 433.545~434.420MHz (125kHz間隔8波)                             |                            |
| 主要材料     | ABS難燃材質   |                            |
| 尺寸       | 約Φ101.9X 47mm (含安裝底座)                                       |                            |
| 重量(不含電池) | 約113.8g   | 約104g                      |
| 使用周圍溫度   | 0°C~+50°C   |                            |

### 警語

- 本產品自購買日起365天保固，電池為消耗品不在保固範圍內。
- 若過於頻繁測試動作的情況下，將會縮短電池壽命。
- 平時應保持外觀上的清潔。使用者應每月測試一次，住警器功能是否正常，使用超過10年請更換新品。
- 經型式認證合格之低功率射頻電機，非經許可，公司、商號或使用者均不得擅自變更頻率，加大功率或變更原設計之特性及功能。
- 低功率射頻電機之使用不得影響飛航安全及干擾合法通信；經發現有干擾現象時，應立即停用，並改善至無干擾時方得繼續使用。
- 前項合法通信，指依電信法規規定作業之無線電通信低功率射頻電機需忍受合法通信或工業、科學及醫療用電波輻射性電機設備之干擾。
- 注意！！安裝完成後如有再次移動本住警器，需重新測試確認「實際裝設地點」與「語音播報地點」內容相同，若因錯置而導致火災時播報地點語音與實際地點不符，本公司概不負責！