

防煙門扣-電磁扣

DH502-LED牆上標準型 (釋放開關) 安裝影片▶



LI SHYANG
HOME-SAFE

www.home-safe.tw



DH502-LED

★門扣兩大特點



LED
電源指示燈

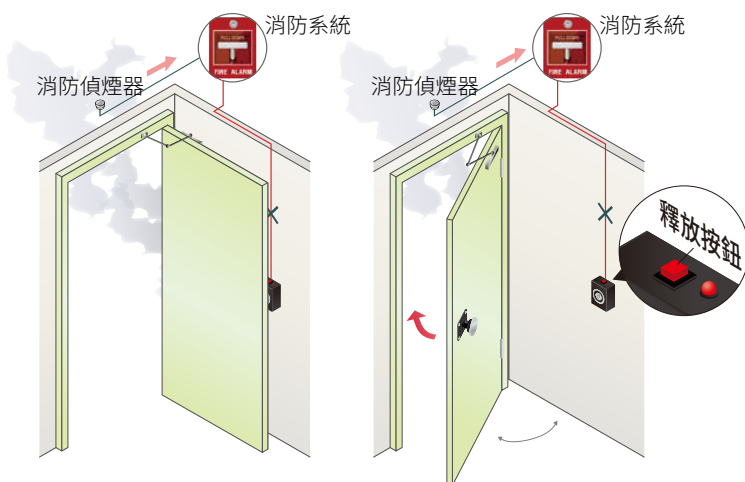


雙面膠
安裝更便利

使用特性

- 安裝場所：醫院、旅館、百貨公司等公共建築物
- 電磁扣電源：由消防系統供電(12V或24VDC)
- 應用：電磁門扣安裝在防煙門扇與牆面上扣住，與防火門組合成一套單樓層逃生系統，當火災發生時由煙霧偵測啟動將門扣釋放後防煙門即透過門弓器關上，與防火門組合成一套區劃防止火災/煙霧蔓延系統。

安裝建議



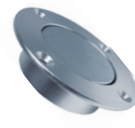
產品搭配



SAP702
可調式鐵板
(角度)



SAP702F
固定式鐵板
(角度)

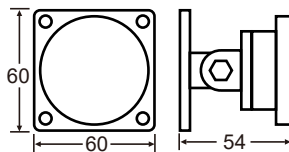


SAP702E
埋入式鐵板

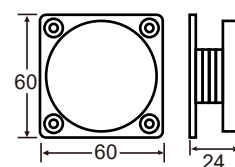


SAP702L
加長型鐵板
(角度可調)

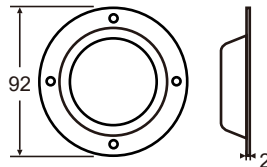
■ S-AP702



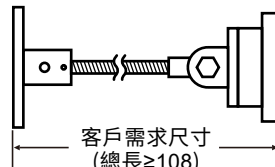
■ S-AP702F



■ S-AP702E



■ S-AP702L



產品規格

- LED燈指示
- 消耗電流：100mA/12V, 50mA/24V
- 電壓選擇：12VDC/24VDC
- 抗拉力：約50kg (110磅)
- 適用鐵板：可調式、固定式、埋入式、加長型鐵板

產品尺寸

- DH502-LED: 90L×70W×40H mm

